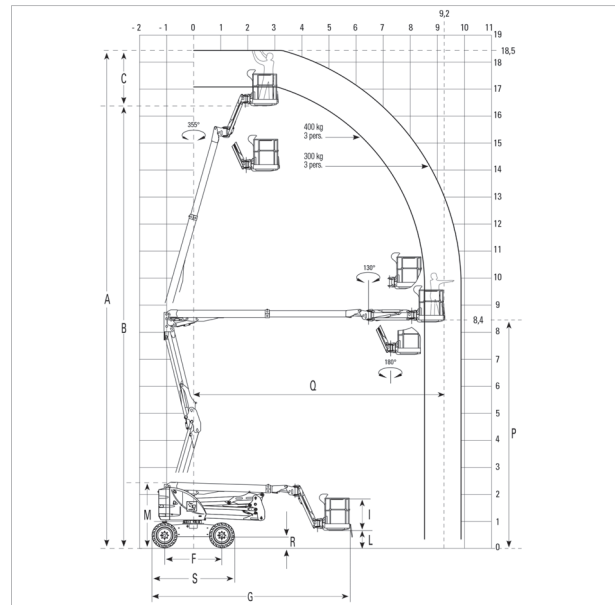
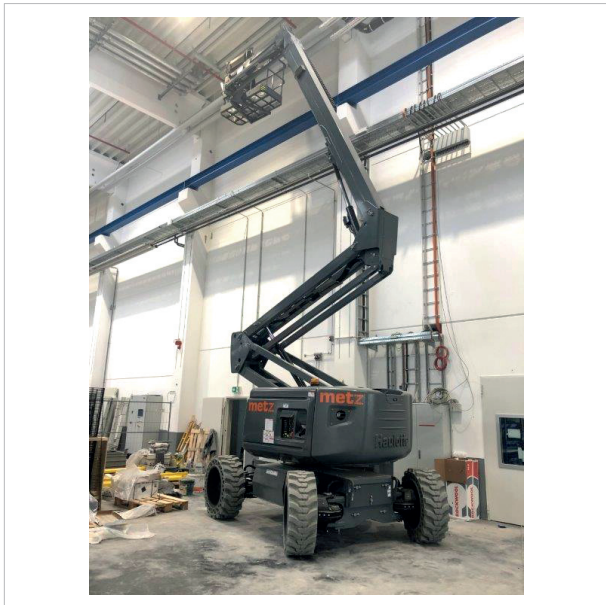


Gelenkteleskop-Arbeitsbühne **GTB 180**



Arbeitshöhe	18,45 m
Plattformhöhe	16,45 m
Tragfähigkeit max.	400 kg / 300 kg
Reichweite max.	9,20 m
Korb drehbar	ja
Transportlänge	6,78 m
Transportbreite	2,20 m
Transporthöhe	2,41 m
Eigengewicht	8.930 kg
Geländegängig	ja
Antrieb	Elektro

Ausstattungsmerkmale:

Allradlenkung, hohe Traglast, nicht markierende Reifen, Pendelachse,
großer Arbeitskorb 2,40 m x 0,90 m