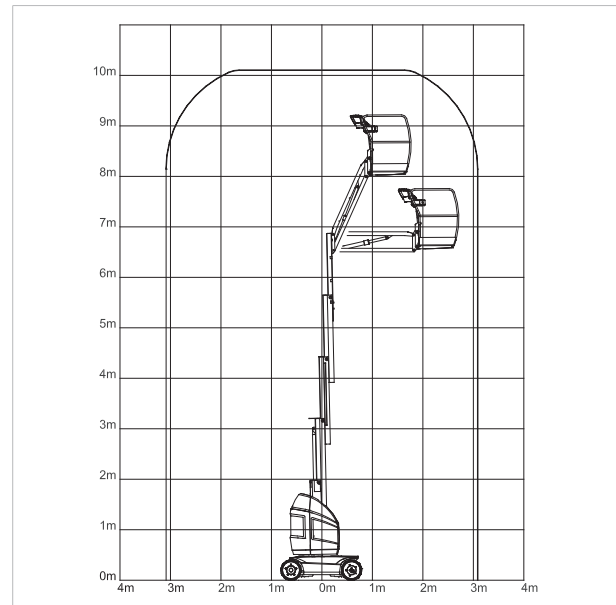


## Gelenkteleskop-Arbeitsbühne **TM 100**



Arbeitshöhe	10,10 m
Plattformhöhe	8,10 m
Tragfähigkeit max.	200 kg
Reichweite max.	3,05 m
Korb drehbar	ja
Transportlänge	2,82 m
Transportbreite	0,99 m
Transporthöhe	1,99 m
Eigengewicht	2.990 kg
Geländegängig	nein
Antrieb	Batterie