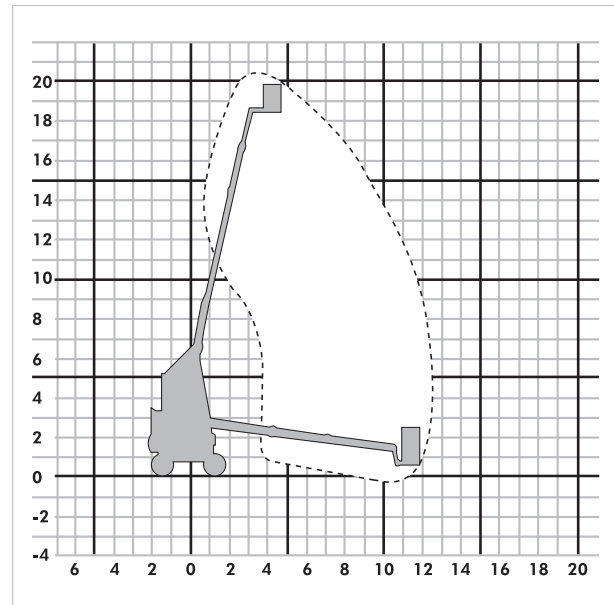


Gelenkteleskop-Arbeitsbühne **GTB 203**



| | |
|--------------------|---------------------------|
| Arbeitshöhe | 20,30 m |
| Plattformhöhe | 18,30 m |
| Tragfähigkeit max. | 230 kg |
| Reichweite max. | 13,20 m |
| Korb drehbar | ja |
| Transportlänge | 9,95 m |
| Transportbreite | 2,44 m |
| Transporthöhe | 2,60 m |
| Eigengewicht | 7.740 kg |
| Geländegängig | ja |
| Antrieb | Batterie / Dieselaggregat |