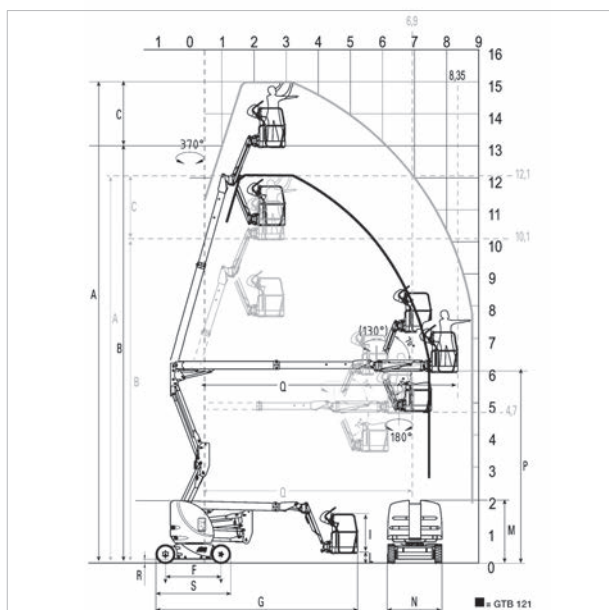


## Gelenkteleskop-Arbeitsbühne **GTB 121**



Arbeitshöhe	12,10 m
Plattformhöhe	10,10 m
Tragfähigkeit max.	230 kg
Reichweite max.	7,50 m
Korb drehbar	ja
Transportlänge	4,60 m
Transportbreite	1,20 m
Transporthöhe	1,99 m
Eigengewicht	7.510 kg
Geländegängig	nein
Antrieb	Elektro