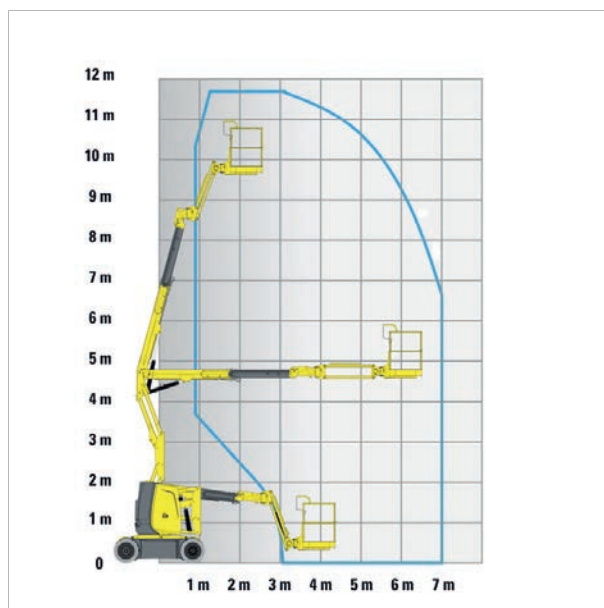


Gelenkteleskop-Arbeitsbühne **GTB 120**



Arbeitshöhe	11,68 m
Plattformhöhe	9,68 m
Tragfähigkeit max.	250 kg
Reichweite max.	6,94 m
Korb drehbar	ja
Transportlänge	3,86 m
Transportbreite	1,20 m
Transporthöhe	2,22 m
Eigengewicht	7.065 kg
Geländegängig	nein
Antrieb	Elektro